

LEGENDA

ROZVODNÁ SOUSTAVA

1 NPE AC 230 V / TN-S
VSTUPNÍ NAPĚTÍ CENTRÁLY 230V AC
VÝSTUPNÍ NAPĚTÍ CENTRÁLY 230V AC (PROVOZ ZE SÍTĚ)
216V DC (PROVOZ NOUZOVÝ)

OCHRANA PŘED ÚRAZEM ELEKTRICKÝM PROUDEM
(ZÁKLADNÍ OCHRANA, OCHRANA PŘI PORUŠĚ)
DLE ČSN EN 61140 ed.3

OCHRANNÉ OPATŘENÍ DLE ČSN 332000-4-41 ed. 3
AUTOMATICKÉ ODPOJENÍ OD ZDROJE
DVOJITÁ NEBO ZESÍLENÁ IZOLACE

SVÍTIDLA NOUZOVÉHO OSVĚTLENÍ PROTIPANICKÁ



04-18(NA1) — TYP SVÍTIDLA VIZ KNIHA SVÍTIDEL
— ČÍSLO SVÍTIDLA VE SMYČCE
— ČÍSLO SMYČKY V CENTRÁLE

DOPLŇKOVÉ ZNAČENÍ

eps svítí na tlačítko EPS
has svítí na hasicí přístroj
hyd svítí na hydrant

SVÍTIDLA NOUZOVÉHO OSVĚTLENÍ

PRO OZNAČENÍ SMĚRU ÚNIKU — PIKTOGRAM



04-18(NA1) — TYP SVÍTIDLA VIZ KNIHA SVÍTIDEL
— ČÍSLO SVÍTIDLA VE SMYČCE
— ČÍSLO SMYČKY V CENTRÁLE

ROZVADĚČ



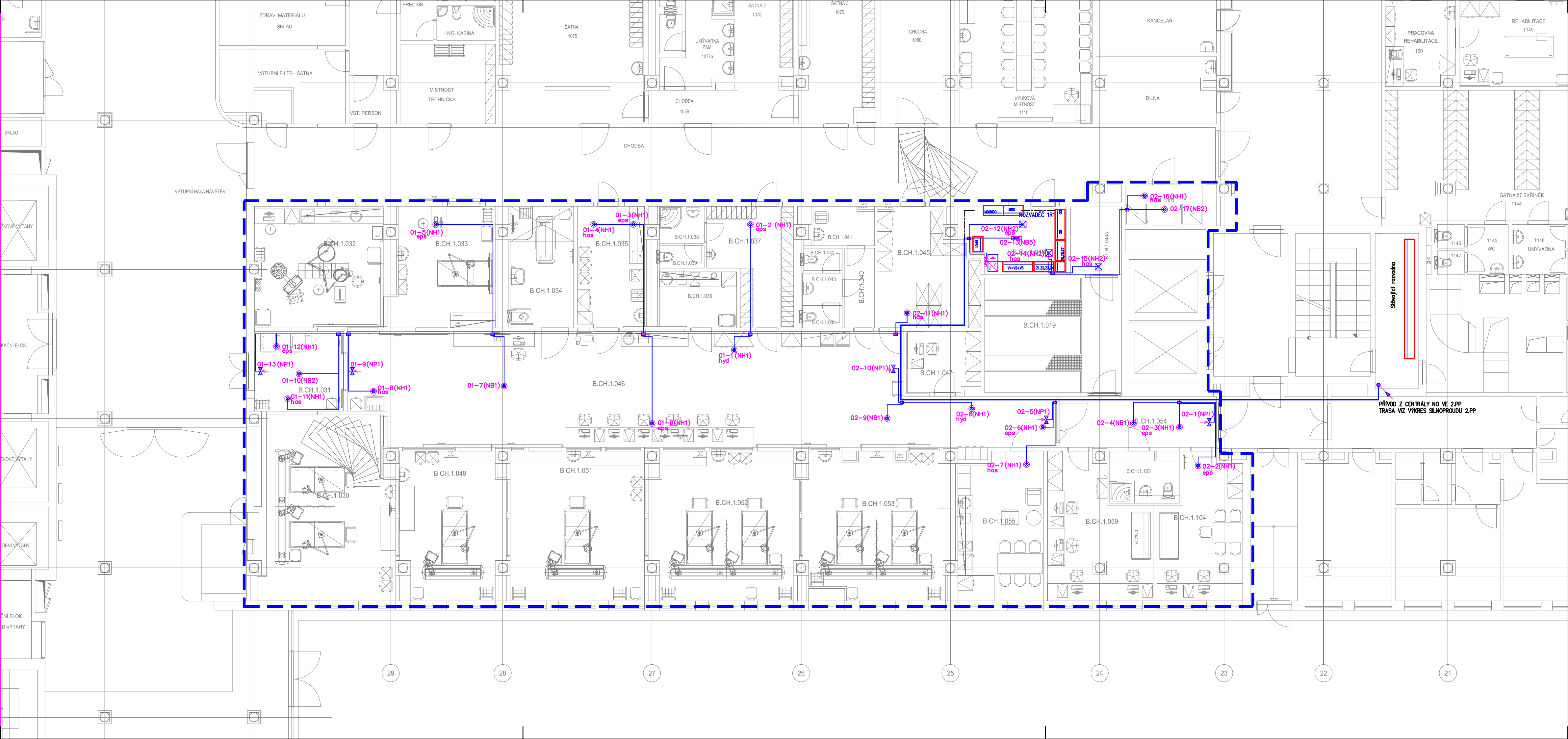
CBS — CENTRÁLA NOUZOVÉHO OSVĚTLENÍ

— SMYČKA NOUZOVÉHO OSVĚTLENÍ

— SDRUŽENÁ TRASA

— MONITOROVÁNÍ NAPĚTÍ, DATOVÉ PROPOJENÍ

VELIKOSTI ZNAČEK SVÍTIDEL JSOU ORIENTAČNÍ A NEODPOVÍDAJÍ SKUTEČNÉ VELIKOSTI SVÍTIDEL



±0,000 = 280,70 m n.m.

Revize	Vypracoval	Popis revize	Datum

PROJEKT PROJEKTOVÁNÍ ZDRAVOTNICKÉ VÝSTAVBY		Hlavní inženýr projektu: ING. JAN KOČMÁNEK Vedoucí projektant zakázky: ING. JAN KOČMÁNEK	Investor: Fakultní nemocnice Brno Jihlavská 20, 625 00 Brno Tel: +420 532 231 111 www.fnbrno.cz
Profese: EL	Zpracovatel dílu: SUBTECH, s.r.o. Slovinská 693/29, 61200 Brno Tel: +420 739 003 357 E-mail: novotny@subtech.cz	Autorizace:	
Odpovědný projektant: ING. JAN NOVOTNÝ	Vypracoval: ING. JAN NOVOTNÝ	Kontroloval: ING. JAN NOVOTNÝ	

Akce: REKONSTRUKCE KORONÁRNÍ JEDNOTKY IKK		Zakázkové číslo: DSP 33 - 2024	Paré:
Datum: 08 - 2025		Stupeň: PRO PROVÁDĚNÍ STAVBY	
Objekt: BUDOVA CH	SO 01	Formát: 5 A4	
Obsah: Nouzové osvětlení 1.NP		Měřítko: 1:100	Číslo výkresu: D.1.01.4c-112